

Telepítési útmutató

Otthoni hálózati rendszer
Tartalék akkumulátor

Típus **KX-HNP100FX**



Köszönjük, hogy Panasonic terméket vásárolt.

Ez a dokumentum a tartalék akkumulátor megfelelő felszerelését ismerteti. A rendszer használatával kapcsolatos részletekért lásd: Használati útmutató (15. oldal).

Kérjük, használat előtt olvassa el ezt a dokumentumot, és őrizze meg, mert a későbbiekben is hasznos lehet, ha valaminek utána kíván nézni.

Bevezetés

Információk a tartozékokról	3
További információk	3

Fontos információk

A rendszerrel kapcsolatos tudnivalók	4
Az Ön biztonsága érdekében	4
Fontos biztonsági előírások	6
A legjobb működés érdekében	6
További információk	7

Általános termékinformáció

Általános információ a tartalék akkumulátorról	8
Értesítés áramkimaradásról telefonon	8
Mobil eszközre küldött értesítés áramkimaradásról	9
A vezeték nélküli kommunikáció hatótávolsága	9

Beállítás

Terméknevek és funkciók	10
LED kijelző	10
Beállítások áttekintése	11
Az akkumulátor behelyezése	11
Csatlakoztatások	12
A tartalék akkumulátor regisztrálása	14

Függelék

A(z) [Home Network] alkalmazás használatával elérhető funkciók	15
A Használati útmutató elérése	15
Műszaki adatok	16

Információk a tartozékokról

Mellékelt tartozékok

Szám	Tartozék tételek/Típuszám	Mennyiség
①	Újratölthető akkumulátor*1	1

*1 Az akkumulátorok cseréjére vonatkozó információt lásd: 3. oldal.

①



Opcionális/cseré tartozékok

Kérjük, hogy a kereskedelmi információkkal kapcsolatban vegye fel a kapcsolatot a hivatalos Panasonic forgalmazóval.

Tartozék tétel	Típus / Műszaki adatok
Újratölthető akkumulátor	KX-PRA10EX ● Lítium ion (Li-Ion) típusú akkumulátor

További információk

- A kivétel és a műszaki adatok minden külön értesítés nélkül változhatnak.
- Az ebben a kezelési útmutatóban használt ábrázolás kissé eltérhet a termék valóságos megjelenésétől.

Védjegyek

- Az iPhone és az iPad az Apple Inc. Egyesült Államokban és más országokban bejegyzett védjegye.
- Az Android a Google Inc. védjegye.
- A Microsoft, a Windows és az Internet Explorer a Microsoft Corporation Egyesült Államokban és/vagy más országokban bejegyzett vagy nem bejegyzett védjegyei.
- A Wi-Fi a Wi-Fi Alliance bejegyzett védjegye.
- Az ebben az útmutatóban található, összes egyéb védjegy az adott kereskedelmi védjegy birtokosainak saját tulajdona.

A rendszerrel kapcsolatos tudnivalók

- Ez a rendszer segédrendszer – nem szolgált az anyagi veszteség ellen teljes védelmet. A Panasonic nem vállal felelősséget a rendszer működése közben elszennvedett anyagi veszteségekért.
- A rendszer vezeték nélküli funkciói zavarásnak lehetnek kitéve, ezért minden körülmény között nem garantálható a működésük. A Panasonic nem vállal felelősséget a vezeték nélküli kommunikáció hibája vagy meghibásodása esetén bekövetkező személyi sérülésekért vagy dologi károkért.

Az Ön biztonsága érdekében

A súlyos sérülések és életveszélyes helyzetek elkerülése érdekében figyelmesen olvassa el ezt a részt, mielőtt használatba venné a készülékét, hogy annak biztonságos és megfelelő működtetése biztosítva legyen.

FIGYELMEZTETÉS

Hálózati csatlakoztatás

- Csak a készüléken feltüntetett tápforrást használja.
- Húzza ki a készülék dugaszát a fali aljzatból, ha az füstöt, kellemetlen szagot vagy szokatlan hangot bocsát ki. Ezek a körülmények tüzet vagy áramütést okozhatnak. Ellenőrizze, hogy

a készülék már nem füstöl, és vegye fel a kapcsolatot egy szerződött szervizzel.

- Húzza ki a készülék dugaszát a fali aljzatból, és soha ne érintse meg a készülék belsejét, ha a ház megsérült, mert áramütés érheti.
- Soha ne nyúljon a csatlakozóhoz nedves kézzel, mert áramütés érheti.
- Ne csatlakoztasson nem megengedett eszközöket.
- Ne hagyja a tápkábelt külső környezeti hatásoknak kitéve.

Telepítés

- Egy esetleges tűz vagy áramütés elkerülése érdekében a készüléket ne érje eső, illetve semmilyen nedvesség.
- Ne helyezze, illetve ne használja a készüléket olyan automatikus vezérlésű eszközök közelében, mint például az automatikus ajtók és tűzriasztók. A készülékből kibocsátott rádióhullámok az ilyen eszközök hibás működését okozhatják, ami balesetet eredményezhet.
- Ne hagyja, hogy a hálózati adapter túlzottan megfeszüljön, megtörjön, vagy nehéz tárgyak alá kerüljön.

Használat közbeni biztonsági előírások

- A ház kinyitása előtt húzza ki a termék dugaszát az elektromos aljzatból és a csatlakoztatott készülékből.
- Tisztítás előtt húzza ki a termék dugaszát az elektromos aljzatból és a csatlakoztatott eszközökből, majd vegye ki az akkumulátort. Tisztításhoz ne használjon folyékony vagy aeroszolos tisztítószert.
- Ne szerelje szét a készüléket.
- Soha ne dugjon fémtárgyakat a termékbe. Ha a termékbe fémtárgyak kerülnek, kapcsolja ki az áramkört

megszakítót, és forduljon márkaszervizhez.

Egészségügy

- Ha gyógyászati segédeszközt használ (például pacemakert, vagy hallókészüléket), kérjen felvilágosítást a gyógyászati segédeszköz gyártójától arra vonatkozóan, hogy ezek az eszközök megfelelően árnyékolva vannak-e rádiófrekvenciás szempontból. A DECT funkciók 1,88 GHz és 1,90 GHz frekvencián működnek, 250 mW maximális adási teljesítménnyel.
- Ne használja ezt a készüléket egészségügyi intézményekben, ha erre bármilyen szabályzati tájékoztató utal. A kórházak, illetve az egészségügyi intézmények használhatnak olyan berendezéseket, amelyek érzékenyek lehetnek a rádiófrekvenciára.

Lítium ion (Li-Ion) típusú akkumulátor

- Ne nyissa fel, ne lyukassza ki, ne törje össze, és ne dobja el az akkumulátort. Sérült akkumulátort nem szabad használni. Ez tüzet, robbanást, túlmelegedést és az elektrolit kifolyását okozhatja.
- Ne érjen a \oplus és \ominus kivezetésekhez fémtárgyakkal.
- Robbanásveszély léphet fel, ha az elemet nem megfelelő típusra cseréli. A használt elemeket a helyi előírások szerint kell ártalmatlanítani.
- Ha elektrolit kerül a kezére vagy ruhájára, alaposan mossa le vízzel.
- Ha elektrolit kerül a szemébe, soha ne dörzsölje a szemét. Alaposan öblítse ki a szemét vízzel, majd forduljon orvoshoz.

VIGYÁZAT

Telepítés és elhelyezés

- Soha ne telepítsen vezetékét villámlásos vihar idején.
- A hálózati adapter használatos fő megszakító eszközként. Biztosítsa, hogy a hálózati aljzat a készülék közelében, könnyen hozzáférhető helyen legyen telepítve.
- A fojtásveszély elkerülése érdekében, a termék hálózati adapterének vezetéke a gyermek kiságyától legalább 1 m-re legyen, és tartsa távol kisgyermekektől.

Lítium ion (Li-Ion) típusú akkumulátor

- Csak az előírt akkumulátort használja.
- Helyezze be megfelelően az elemet.
- Ne hagyja az elemet hosszú ideig zárt ajtajú és ablakú, közvetlen napsütésnek kitett gépkocsiban.
- Ha hosszú ideig nem használja a terméket, vegye ki az elemet. Tartsa hűvös, száraz helyen.
- Az elemcserét ne végezze nedves kézzel.
- Ne használja tovább az akkumulátort, és tartsa távol tűztől, hőtől, ha az kellemetlen szagot bocsát ki, vagy folyik belőle az elektrolit. A kifolyó elektrolit tüzet vagy égési sérüléseket okozhat.
- Különös gonddal kezelje az akkumulátort. Vigyázzon, nehogy olyan elektromos vezetők, mint pl. egy gyűrű, karkötő vagy kulcs érintkezzen az akkumulátorokkal, mert rövidzárt okozhat, és az akkumulátor és/vagy a vezető anyag felforrósodhat, és égési sérülést okozhat.
- Az akkumulátor-kivezetésekhez ne érjen semmilyen vezető anyag, például pénzérme vagy hajtű. Ez túlmelegedést okozhat.

- A mellékelt illetve a készülékhez használatra ajánlott akkumulátort csak az ebben a használati útmutatóban leírt utasításoknak és korlátozásoknak megfelelően töltsen.

Fontos biztonsági előírások

Készülékének használatakor mindig tartsa be az alapvető elővigyázatossági intézkedéseket tűz, áramütés vagy személyi sérülés elkerülése érdekében, beleértve a következőket:

1. Ne használja ezt a készüléket víz közelében, például fürdőkád, mosdókagyló vagy konyhai mosogató, öblítő mellett, kerülje a használatot nedves alagsorban illetve úszómedence közelében is.
2. Csak az ebben a dokumentumban megadott akkumulátorokat használja. Ne dobja tűzbe az akkumulátorokat. Felrobbanhatnak. Tanulmányozza át az esetleges, speciális ártalmatlanítási utasítások helyi szabályzatait.

ŐRIZZE MEG EZT AZ ÚTMUTATÓT

A legjobb működés érdekében

A hub pozicionálása/a zaj elkerülése

A hub és a további, kompatibilis Panasonic eszközök rádióhullámok segítségével kommunikálnak egymással.

- A maximális hatótávolság és a zajmentes működés eléréséhez a hub-ot helyezze:

- egy megfelelő, magas és központi helyre, ahol a termék és a hub között nincs akadály a belső környezetben.
 - távol más elektromos készülégektől, pl. tévétől, rádiótól, személyi számítógéptől, vezeték nélküli berendezéstől vagy egy másik telefontól.
 - oly módon, hogy ne nézzen rádiófrekvenciás adóberendezések, például mobiltelefon cellaállomásainak külső antennái felé (ne helyezze a hub-ot ablakfülkébe, illetve ablak közelébe).
- Ha a hub egy adott helyszíntre telepítése után nem kielégítő a vétel, helyezze át a hub-ot a jobb vétel érdekében.

Környezet

- Tartsa távol a készüléket olyan elektromos zajt keltő eszközöktől, mint pl. a fénycsövek és motorok.
- A készüléket óvni kell a túlzott füsttől, szennyeződéstől, a párától, a magas hőmérséklettől és a rázkódástól.
- A készüléket ne tegye ki közvetlen napfénynek.
- Ne tegyen nehéz tárgyakat a készülék tetejére.
- A készüléket tartsa távol a hőt sugárzó tárgyaktól, pl. radiátoroktól, tűzhelyektől stb. Ne tartsa olyan helyiségben, ahol a hőmérséklet 5 °C alatt vagy 40 °C felett van. A nyirkos alagsorok szintén kerülendőek.
- Ha a készüléket elektromos berendezések közelében üzemelteti, az interferenciát okozhat. Távolítsa el az elektromos berendezések közeléből.

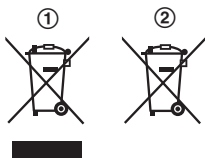
További információk

VIGYÁZAT: Robbanásveszély léphet fel, ha az akkumulátort nem megfelelő típusra cseréli. Szabaduljon meg a használt akkumulátoroktól az előírásoknak megfelelően.

Karbantartás

- Törölje át a készülék külső felületét egy puha, nedves ruhadarabbal.
- Ne használjon benzint, hígítót, vagy más súrolószert.

Az elhasználadott készülékek és akkumulátorok ártalmatlanítása (csak az Európai Unió és újrahaznosítási rendszert működtető országok esetén)



A termékeken, a csomagoláson és/vagy a kísérő dokumentumokon szereplő szimbólumok (①, ②) azt jelentik, hogy az elhasználadott elektromos és elektronikus termékeket, szárazelemeket és akkumulátorokat az általános háztartási hulladéktól külön kell kezelni.

Az elhasználadott készülékek és használt akkumulátorok megfelelő kezelése, helyreállítása és újrahaznosítása céljából kérjük, hogy az ország törvényeinek megfelelően juttassa el azokat a kijelölt gyűjtőhelyekre.

Ezek előírás szerű ártalmatlanításával Ön hozzájárul az értékes erőforrások megővéséhez, és megakadályozza az

emberi egészség és a környezet károsodását.

A begyűjtéssel és újrahaznosítással kapcsolatos információkért kérjük forduljon a helyi önkormányzatához.

E hulladékok szabálytalan elhelyezését a nemzeti jogszabályok büntethetik.

Az Európai Unió üzleti felhasználói számára

Ha az elektromos vagy elektronikus berendezésétől meg kíván szabadulni, kérjük, további tájékoztatásért forduljon a forgalmazójához vagy a szállítójához.

Hulladékkezelési tájékoztató az Európai Unióon kívüli egyéb országokban

Ezek a szimbólumok (①, ②) csak az Európai Unióban érvényesek. Ha meg kíván szabadulni a termékektől, kérjük, lépjen kapcsolatba a helyi hatóságokkal vagy a kereskedővel, és kérdezze meg őket a hulladék elhelyezés megfelelő módjáról.

Megjegyzés a szárazelem- és akkumulátor-szimbólummal kapcsolatban

Ez a szimbólum (②) kémiai szimbólummal együtt alkalmazható. Ebben az esetben teljesíti az EU irányelvnek vegyi anyagra vonatkozó követelményét.

Megjegyzés az elem eltávolításával kapcsolatban

Lásd: „Az akkumulátor behelyezése”, 11. oldal.

Általános információ a tartalék akkumulátorról

A tartalék akkumulátor áramot biztosít otthoni hálózati rendszerének készülékeihez (tartalék akkumulátoronként egyhez), így készülékei áramszünet esetén is tovább működhetnek. Ahelyett, hogy egy hálózati adaptert csatlakoztatnak a hubhoz, a kamerához stb., elegendő a tartalék akkumulátort csatlakoztatni a készülékhez és az elektromos aljzathoz is. Normál működés közben a tartalék akkumulátor az elektromos aljzat áramát használja az akkumulátor töltéséhez és a csatlakoztatott eszköz áramellátásához. Áramkimaradás esetén az eszköz áramellátását csak a tartalék akkumulátor biztosítja.

Regisztrálhatja a tartalék akkumulátort a hubhoz és kihasználhatja a többi funkció előnyeit is, de ne feledje, hogy a tartalék akkumulátort nem kell regisztrálni ahhoz, hogy áramszünet esetén árammal lássa el a csatlakoztatott eszközt.

A tartalék akkumulátor teljesítménye

Ha a mellékelt akkumulátor van telepítve a tartalék akkumulátorba, akkor áramkimaradás esetén a következő működési időre számíthat.

Kompatibilis eszközök*1	Működési idő*2
Hub (KX-HNB600)	1,5 óra (készenlét, 4 kamerához csatlakoztatva, Wi-Fi® hálózati kapcsolat nélkül)

Kompatibilis eszközök*1	Működési idő*2
Beltéri kamera (KX-HNC200)	2,0 óra (készenlét) 1,5 óra (készenlét, ha az éjszakai üzemmód aktív)
Kültéri kamera (KX-HNC600)	
Beltéri Sziréna (KX-HNS105)	7 óra (készenlét)

*1 A nyomtatás időpontjában. A későbbiekben további kompatibilis eszközök is rendelkezésre állhatnak.

*2 Minden időérték hozzávetőleges érték.

Értesítés áramkimaradásról telefonon

Áramkimaradás esetén a tartalék akkumulátor utasíthatja a hubot, hogy felhívjon egy előre beprogramozott telefonszámot és értesítse Önt az áramkimaradásról. A funkció használatához a következők szükségesek.

- A hubnak csatlakoznia kell a földi hálózathoz (lásd a hubhoz mellékelt Rendszerbeállítási útmutatót).
- A tartalék akkumulátornak regisztrálnia kell lennie a hubhoz (14. oldal).
- A **[Home Network]** alkalmazást kell használnia az áramkimaradás esetén felhívandó telefonszám beprogramozásához. További részletekért lásd: Használati útmutató (15. oldal).
- A hubnak képesnek kell lennie hívások indítására a vezetékes vonalon keresztül áramkimaradás esetén is. Ha vezetékes telefonszolgáltatásához modemre vagy más eszközre van szükség telefonhívások indításához (általában ez

a helyzet akkor, ha a vezetékes szolgáltatást kábeltársaság, internetszolgáltató, VoIP-szolgáltató stb. biztosítja), és ha az eszköznek nincs saját tartalék akkumulátora, akkor a hub nem tud hívást kezdeményezni áramkimaradás esetén.

Mobil eszközre küldött értesítés áramkimaradásról

Áramkimaradás esetén a tartalék akkumulátor utasíthatja a hubot, hogy értesítést küldjön a **[Home Network]** alkalmazásra. A funkció használatához a következők szükségesek.

- A tartalék akkumulátomak regisztrálva kell lennie a hubhoz (14. oldal).
- A kívánt értesítések engedélyezéséhez a **[Home Network]** alkalmazást kell használnia. További részletekért lásd: Használati útmutató (15. oldal).
- Áramkimaradásról szóló értesítések fogadásához a hubnak képesnek kell lennie arra, hogy áramkimaradás esetén is csatlakozzon az internethez. Ez azt jelenti, hogy az interneteléshez használt vezeték nélküli routernek és más eszközöknek (kábelmodem, hálózati elosztók stb.) rendelkezniük kell saját tartalék áramellátással*¹, különben a hub áramkimaradás esetén nem tud értesítéseket küldeni a **[Home Network]** alkalmazásra.

*¹ A KX-HNP100 Tartalék akkumulátor nem képes árammal ellátni ezeket az eszközöket. Ehhez másik gyártó tartalék tápegysége szükséges.

A vezeték nélküli kommunikáció hatótávolsága

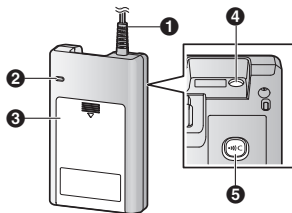
A rendszerben használt egyes eszközök vezeték nélküli kommunikációjának hub-tól számított hatótávolsága beltérben nagyjából 50 m, kültérben pedig nagyjából 300 m. Ha a hub és az egyéb rendszereszközök között a következő akadályok találhatók, a kommunikáció megbízhatatlanná válhat.

- Fémajtók vagy képernyők
- Alumíniumlemez szigetelésű falak
- Beton- vagy hullámvaslemez-fal
- Duplarétegű üveglablakok
- Több fal
- Ha az egyes eszközöket más emeleten vagy más épületben használják

Megjegyzés:

- Ha kívül esik a hub hatótávolságán, a LED kijelző piros fényel világít. Ebben az esetben ellenőrizze az összes csatlakozást (a hub csatlakozásait is).

Terméknevek és funkciók



- 1** Elektromos hálózati csatlakozó
- 2** LED kijelző
- 3** Hordozható készülék akkumulátor fedél
- 4** DC jack dugó
- 5** **[•••)C]**
A tartalék akkumulátor hubhoz történő regisztrálására szolgál.

LED kijelző

A LED kijelző a tartalék akkumulátor állapotának ellenőrzésére használható.

Kijelző	Állapot
Ki	Az akkumulátor teljesen fel van töltve
Zöld, világít	Az akkumulátor használatban van
Zöld, lassan villog	Regisztrálási mód (Ön nyomva tartotta a [•••)C] gombot)
Piros, világít	A tartalék akkumulátor a hub hatótávolságán kívül van
Piros, lassan villog	Nincs akkumulátor vagy eszközhiba
Sárga, világít	Az akkumulátor töltés alatt áll

Megjegyzés:

- A tartalék akkumulátor akkor is fogyaszt energiát, ha nincs csatlakoztatva az elektromos aljzathoz. A tartalék akkumulátor feltöltött és a maximális energia leadására képes állapotban tartásához javasoljuk, hogy soha ne húzza ki az elektromos aljzathoz.
- Ha a működési idő rövidebbnek tűnik még azután is, hogy teljesen feltöltötte az akkumulátort:
 - Tisztítsa meg az akkumulátor kivezetéseit (+, -) és a töltőérintkezőket egy száraz ruhadarabbal, és töltsé fel ismét.
 - Ideje kicserélni az elemet.

Beállítások áttekintése

1 Kezdeti beállítás

Győződjön meg arról, hogy mobilkészletén keresztül hozzá tud férni a rendszerhez. Részletekért tekintse meg a hub-hoz mellékelt Rendszerbeállítási útmutató tartalmát.

2 Az akkumulátor behelyezése

Az akkumulátor áramkimaradás esetén árammal látja el a csatlakoztatott eszközt.

3 Csatlakoztatások

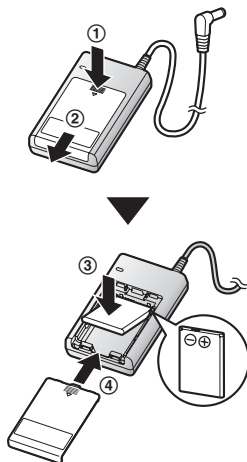
Csatlakoztassa a tartalék akkumulátort az elektromos aljzathoz és az árammal ellátni kívánt eszközhöz.

4 Bejelentkezés (Regisztráció)

Regisztrálja tartalék akkumulátorait a hubhoz, ha szeretne értesítéseket kapni áramkimaradás esetén. Megjegyezzük, hogy erre nincs szükség, ha a tartalék akkumulátort egy egységcsomag részeként vásárolták.

Az akkumulátor behelyezése

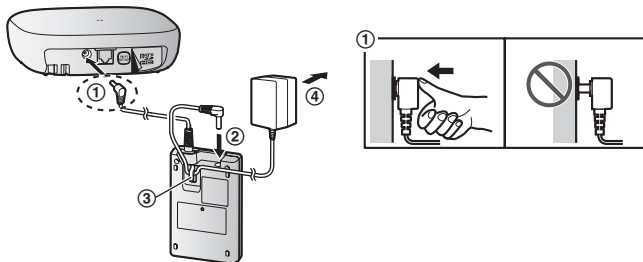
- CSAK az előírt akkumulátort HASZNÁLJA.
- Törölje meg az akkumulátorok kivezetéseit (+, -) egy száraz ruhával.
- Ne érjen az akkumulátor kivezetésihez (+, -), sem a készülék érintkezőihez.



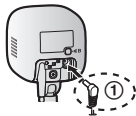
- 1 Erősen nyomja meg az elemfedélen lévő dudort (1).
- 2 Csúsztassa be a nyíl irányának megfelelően (2).
- 3 Helyezze be az akkumulátort (3).
- 4 Helyezze vissza az elemfedeleet (4).

Csatlakoztatások

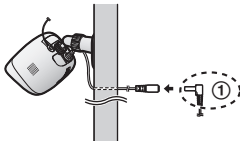
Hub



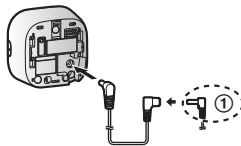
Beltéri kamera



Kültéri kamera



Beltéri Sziréna



- ① Nyomja be erősen a tartalék akkumulátor DC-csatlakozóját az eszköz DC jack dugójába, DC-kábelaljzatába vagy DC-hosszabbítókábelébe.
A DC-csatlakozót teljesen dugja be. (Ez a példa illusztráció KX-HNB600 és KX-HNC200 esetén érvényes.)
- ② Csatlakoztassa a hálózati adapter csatlakozóját a tartalék akkumulátorhoz.
- ③ Rögzítse a hálózati adapter vezetékét úgy, hogy körbetekeri a rögzítőn.
- ④ Csatlakoztassa a hálózati adaptert a fali csatlakozóaljzatba (konnektorba).

Megjegyzés:

- Az ezeken az ábrákon látható hálózati adapter az Ön kompatibilis eszközével szállított hálózati adapter.
- Az akkumulátor teljes feltöltéséhez kb. 10 óra szükséges.
- A tartalék akkumulátor LED kijelzője sárga színnel világít, amíg az akkumulátor töltődik. Amikor a töltés befejeződött, a LED kijelző kikapcsol (10. oldal).
- Az itt látható kompatibilis eszközök a nyomtatás idejére vonatkoznak. A későbbiekben további kompatibilis eszközök is rendelkezésre állhatnak.

Tápcsatlakozásokkal kapcsolatos megjegyzés

Hálózati adapter csatlakozása

- A hálózati adapternek mindig csatlakoznia kell. (Az adapter használat közben melegszik. Ez nem jelent hibát.)
- A hálózati adaptert függőlegesen (pl. falon) elhelyezett vagy földre szerelt hálózati aljzatba kell bedugni. Ne csatlakoztassa a hálózati adaptert mennyezetre szerelt hálózati aljzatba, mert az adapter a súlya miatt kicsúszhat belőle.

A tartalék akkumulátor regisztrálása

Csomag részét képező eszközök esetén nincs szükség erre az eljárásra.

Regisztrálja tartalék akkumulátorait a hubhoz, ha szeretne értesítéseket kapni áramkimaradás esetén.

Az egyes eszközök regisztrálása a regisztráló gombokkal vagy a(z) **[Home Network]** alkalmazással végezhető el.

A regisztráló gombok használata

- 1 Hub:**
Tartsa lenyomva a **[••)C OTHER DEVICE]** gombot mindaddig, amíg a LED kijelző zölden nem villog.
- 2 Tartalék akkumulátor:**
Tartsa lenyomva a **[••)C]** gombot mindaddig, amíg a LED kijelző lassan zölden nem villog (10. oldal).
 - A regisztrálás végeztével a hub egyszer hosszan sípol.

Megjegyzés:

- A tartalék akkumulátor regisztrálása nélküli kilépéshez nyomja meg újra a hubon és az érzékelőn a **[••)C]** gombot.
- Ha a regisztráció nem sikerül, a hub többször röviden sípol.

Az alkalmazás használata

Amikor a tartalék akkumulátort a **[Home Network]** alkalmazás használatával regisztrálja, hozzárendelhet egy nevet a tartalék akkumulátorhoz, és be- és kikapcsolhatja az áramkimaradásra vonatkozó értesítési funkciót. További részletekért lásd: Használati útmutató (15. oldal).

A(z) [Home Network] alkalmazás használatával elérhető funkciók

Az alábbiakban a(z) [Home Network] alkalmazással elérhető bizonyos funkciókat soroljuk fel. További részletekért lásd: Használati útmutató.

– **Eszközkezelő**

Az alkalmazás segítségével megváltoztathatja a tartalék akkumulátor nevét.

– **Értesítések**

A [Home Network] alkalmazás képes értesítések fogadására áramkimaradás esetén és az áramellátás helyreállása után is. Az alkalmazással konfigurálhatja is a hubot úgy, hogy felhívjon egy előre beprogramozott telefonszámot és értesítse Önt az áramkimaradásról.

A Használati útmutató elérése

A Használati útmutató azon online dokumentumok gyűjteménye, melynek segítségével Ön a legtöbbet hozhatja ki a(z) [Home Network] alkalmazásból.

1 iPhone/iPad

Érintse meg az alkalmazás kezdőképernyőjén található ☰ gombot.

Android™ eszközök

Érintse meg a ☰ gombot, vagy nyomja meg a mobil eszközén az alkalmazás kezdőképernyőjén található menügombot.

2 Érintse meg a(z) [Felhasználói útmutató] lehetőséget.

Megjegyzés:

- A Microsoft® Windows® Internet Explorer® 8 és a korábbi verziók nem támogatottak.
- Javasoljuk, hogy használja az Android 4.1 vagy újabb verzióját.
- A Használati útmutató az alábbi weboldalon is elérhető.



www.panasonic.net/pcc/support/tel/homenetwork/manual/

Műszaki adatok

- **Szabványok**
DECT (Digital Enhanced Cordless Telecommunications - Továbbfejlesztett digitális zsinór nélküli távközlés)
 - **Frekvenciatartomány**
1,88 GHz – 1,90 GHz
 - **Rádiófrekvenciás adási teljesítmény**
Kb. 10 mW (csatormánkénti átlagteljesítmény)
250 mW (max.)
 - **Áramforrás**
220 - 240 V AC, 50/60 Hz*1
Lítium ion (Li-Ion) típusú akkumulátor (1 × 3,7 V, 1 450 mAh)
 - **Működési feltételek**
5 °C – 40 °C
 - **Méreték (magasság x szélesség x mélység)**
Kb. 115 mm x 71 mm x 25 mm
 - **Súly (tömeg)**
Kb. 123 g
- *1 A tartalék eszközhöz mellékelt hálózati adapter használata esetén.

Egy későbbi hivatkozáshoz

Javasoljuk, hogy jegyezze fel az alábbiakban biztosított helyre azokat az információkat, amelyek segítségére lesznek, amikor bármilyen garanciális javítást igényel.

Gyári szám	Vásárlás kelte
(az egység hátulján található)	
A kereskedő neve és címe	

Csatolja ide a vásárláskor kapott nyugtát.
--

Panasonic Corporation

1006, Oaza Kadoma, Kadoma-shi, Osaka 571-8501, Japan
<http://www.panasonic.com>

© Panasonic Corporation 2016